

## FPGA 開発環境のインストール

セミナーでは、Xilinx 社の FPGA 開発環境である Vivado ML Standard Edition を使用します。以下の手順に従い、事前のインストールをお願いします。

対応 OS は、Windows 10 と Linux になります。

ダウンロードとインストールに数時間ほど必要になりますので、時間に余裕をもって作業を行ってください。

### アカウントの作成

インストーラのダウンロードには、Xilinx のアカウントが必要になります。アカウントをお持ちでない方は、まずは下記リンクからアカウントを作成してください。

<https://japan.xilinx.com/registration/create-account.html>

以下、Windows 版を例に、具体的な手順を説明します。

### インストーラのダウンロード

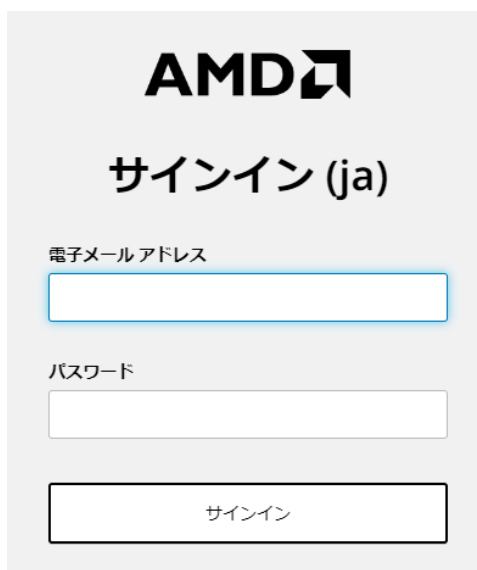
下記リンクから、Vivado ML エディション 2022.1 Full Product Installation の「ザイリンクス統合インストーラ 2022.1: Windows 用自己解凍型ウェブインストーラ」をダウンロードします。

<https://japan.xilinx.com/support/download.html>



新しいフェーズに入った衛星測位技術を加速させる人材育成

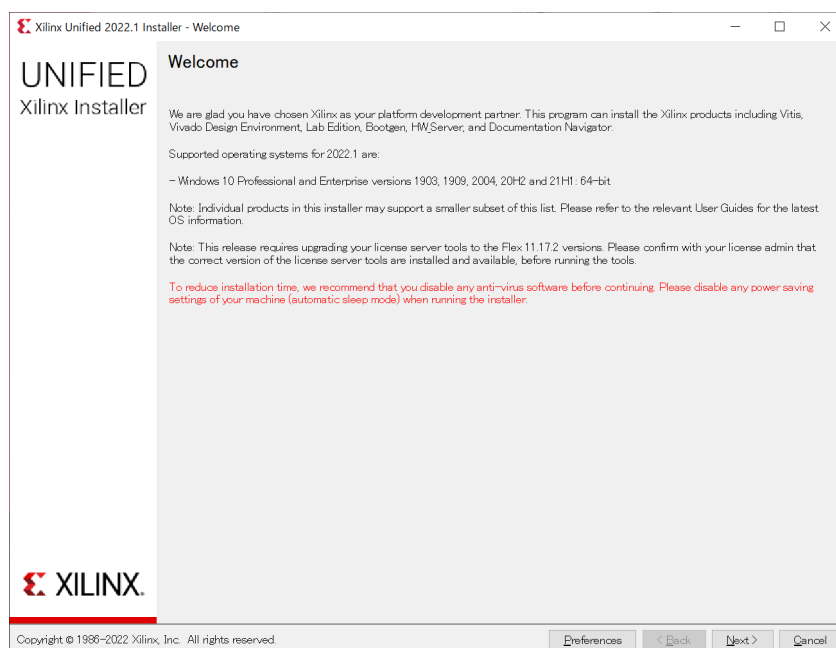
ログインしていない場合は、次のような画面が表示されますので、作成した Xilinx のアカウントでログインをしてください。Xilinx は 2022 年 2 月に AMD に買収されたため、AMD のログイン画面が表示されます。



The image shows the AMD sign-in interface in Japanese. At the top is the AMD logo. Below it, the text 'サインイン (ja)' is displayed. There are two input fields: '電子メールアドレス' (Email address) and 'パスワード' (Password). A 'サインイン' (Sign in) button is located at the bottom.

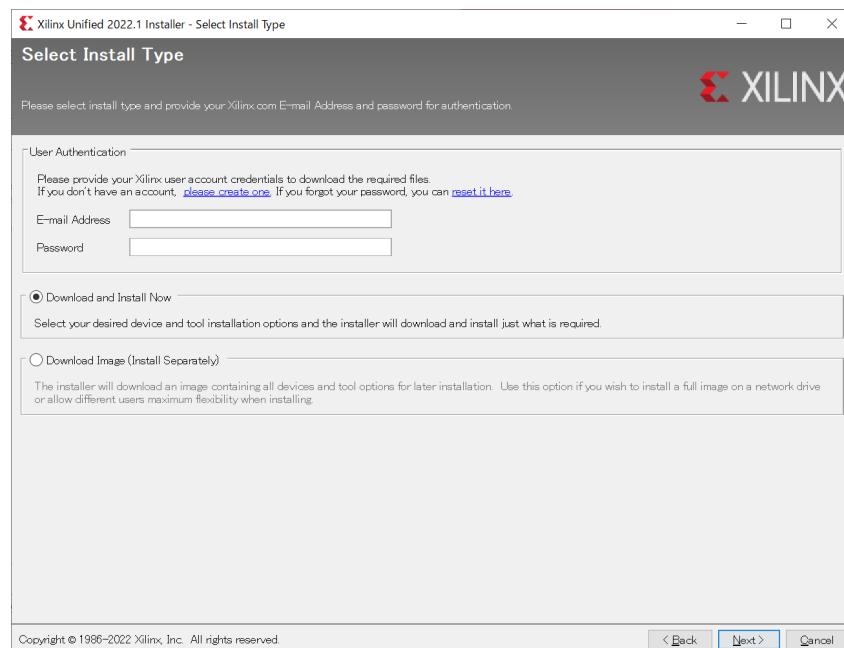
## Vivado ML のインストール

ダウンロードしたインストーラをダブルクリックして実行します。Welcome 画面で Next ボタンをクリックして、次に進みます。

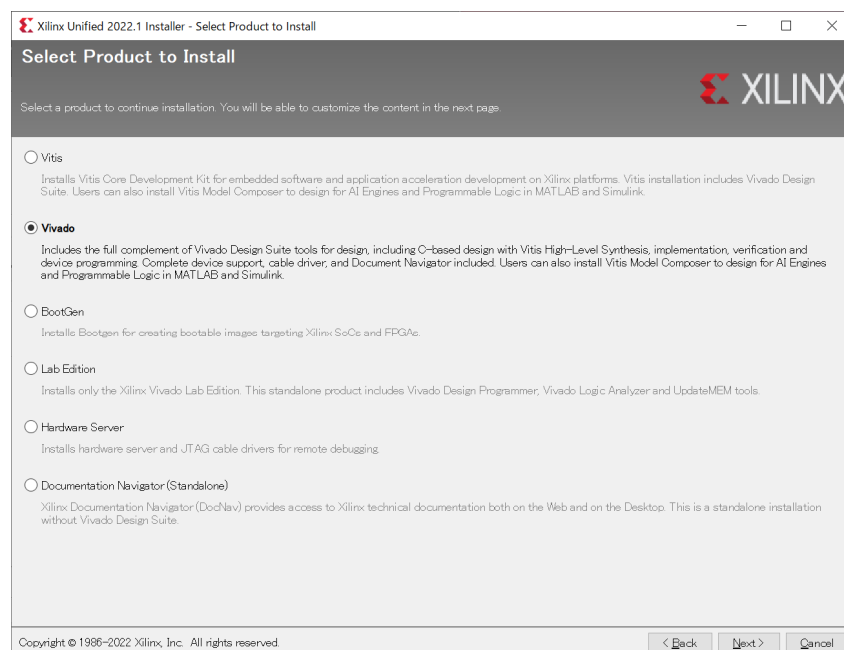


新しいフェーズに入った衛星測位技術を加速させる人材育成

Select Install Type の画面で User Authentication の欄に作成した Xilinx アカウントのメールアドレスとパスワードを入力します。また、ここでは **Download and Install Now** を選択します。ダウンロード容量は、約 44GB です。また、インストールのためのディスクスペースとして 120GB 以上が必要となります。

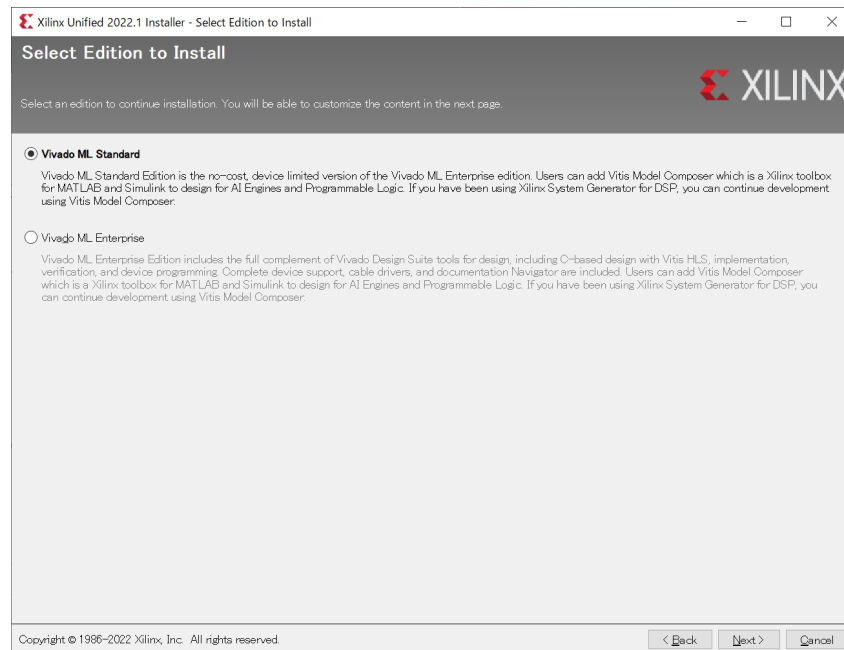


ライセンスを同意の後、Select Product to Install の画面で **Vivado** を選択します。

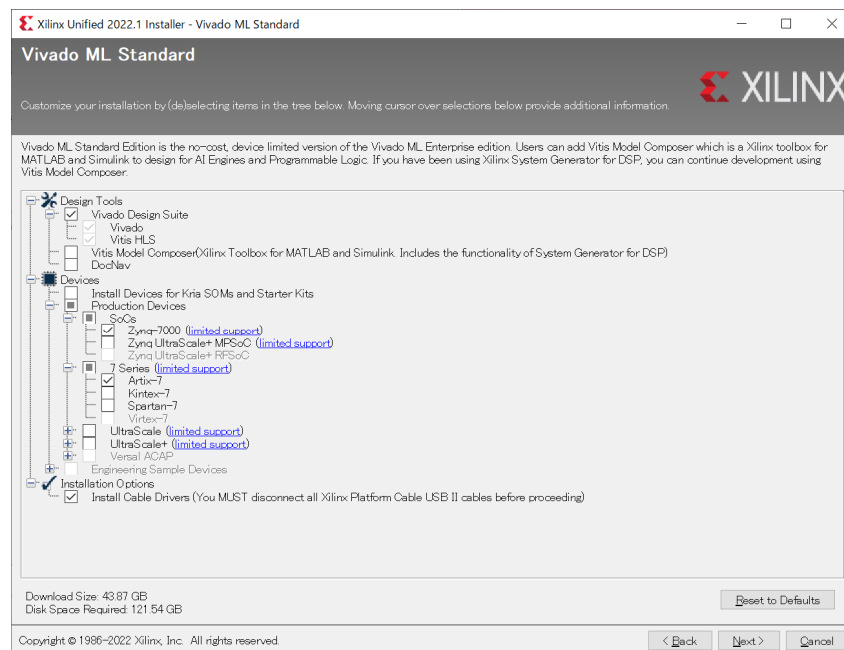


新しいフェーズに入った衛星測位技術を加速させる人材育成

次に、Select Edition to Install の画面で **Vivado ML Standard** を選択します。



Vivado ML Standard の画面で、インストールするデバイスを選択します。ディスク容量を節約するために、必要なデバイスのみを選択することもできます。

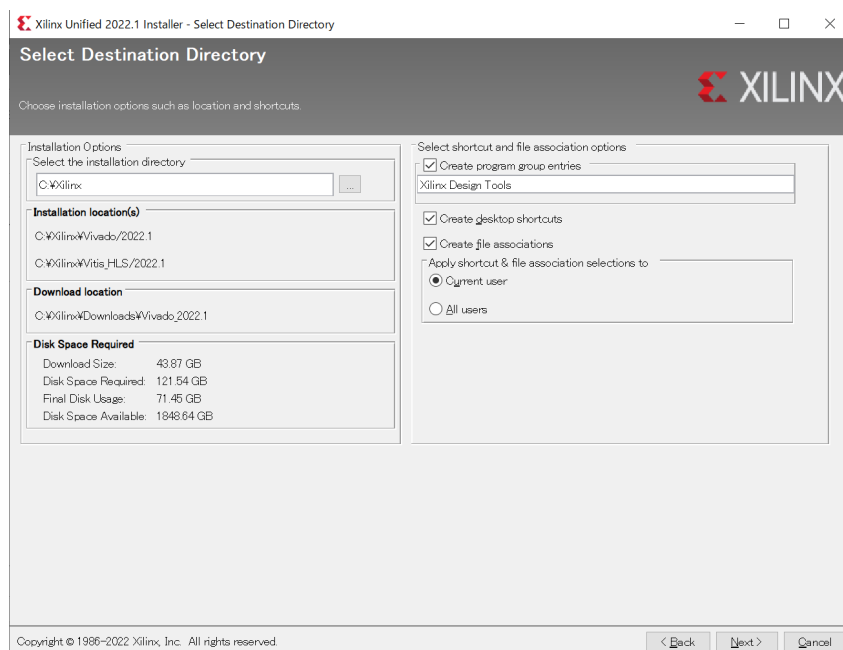
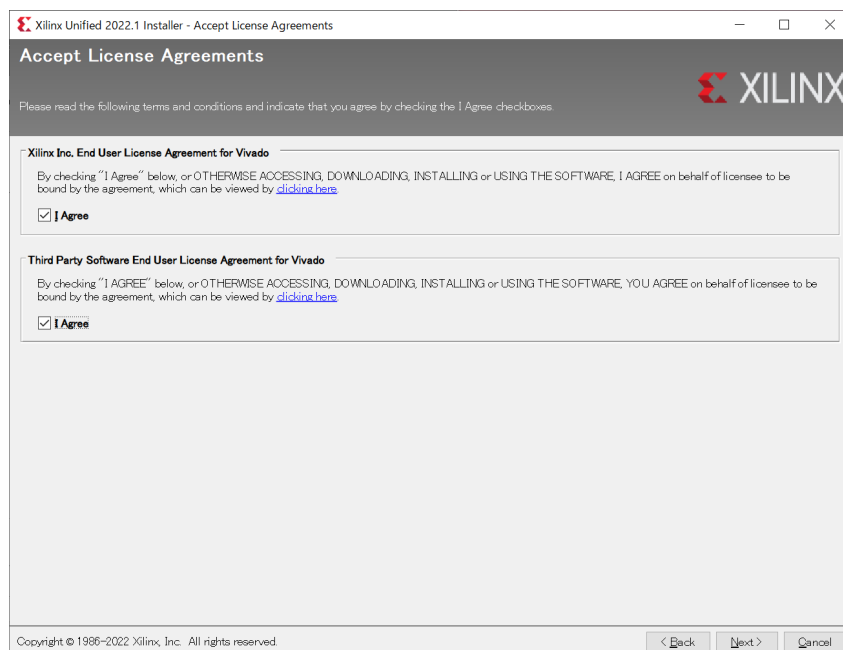


セミナーの実習のために、次のツールやデバイスは必ず選択してください。

新しいフェーズに入った衛星測位技術を加速させる人材育成

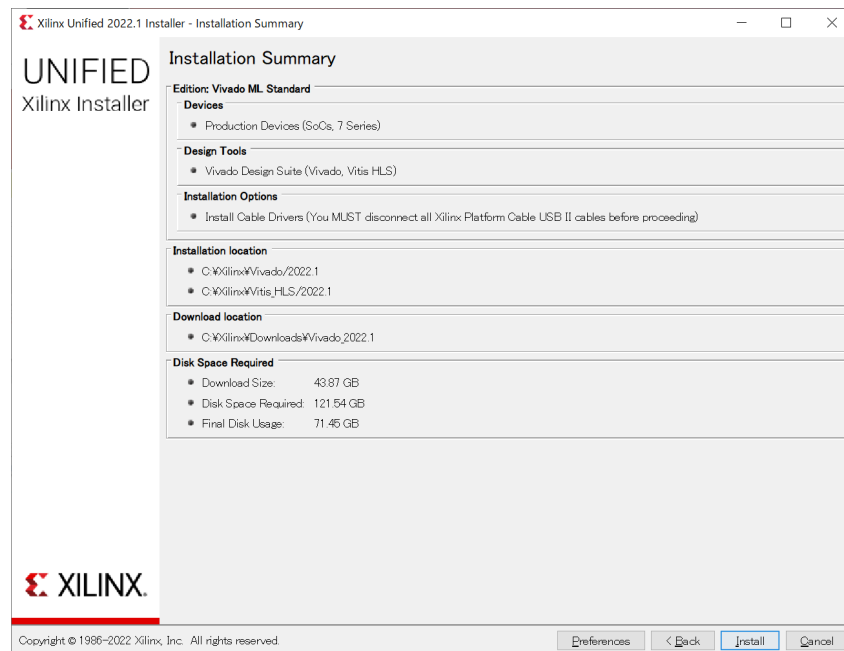
Design Tools – Vivado Design Suite – Vivado  
Devices – Production Devices – 7 Series – Artix-7  
Install Options – Install Cable Drivers

Accept License Agreements の画面でライセンスに同意した後、Select Destination Directory でインストール先を確認してください。基本的にデフォルトの **C:\Xilinx** を指定してください。また、この画面では、ショートカットの作成なども指定できます。



新しいフェーズに入った衛星測位技術を加速させる人材育成

Installation Summary のページでインストール内容の確認をしたら、Install ボタンをクリックして、ダウンロードとインストールを開始します。回線速度にもよりますが、ダウンロードには数時間かかることもあります。



Vivado のインストールが完了すると、WinPcap がすでにインストールされていない場合、WinPcap のインストーラが起動します。WinPcap をインストールしてください。

以上でインストール作業は完了です。